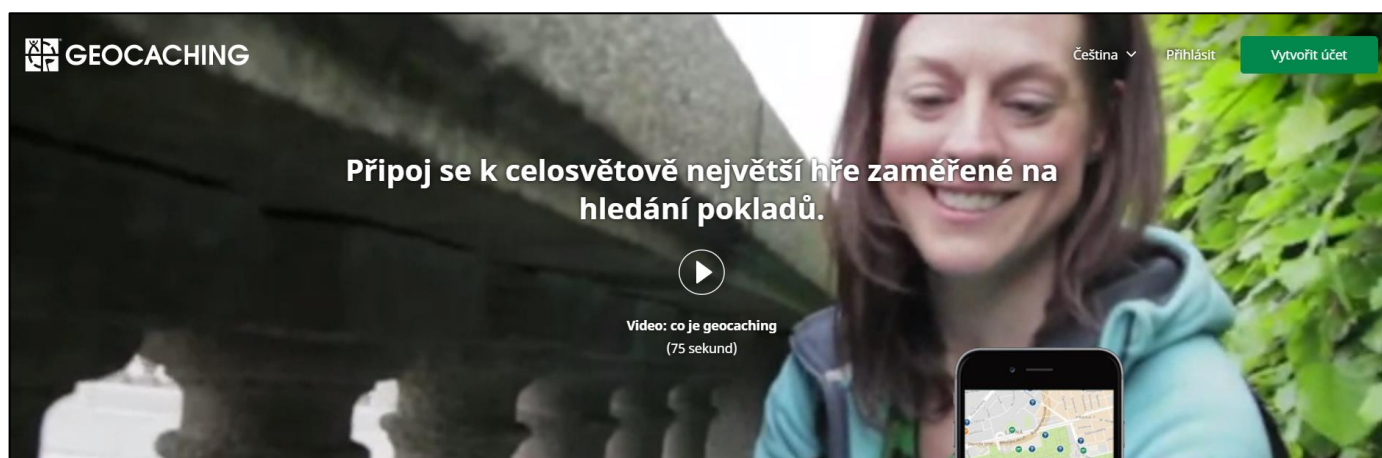




Práce v rámci hodiny: najít kešku MZŠ Hnojník a poslat foto do 10. 6. na rylkova.m@zshnojnik.com

Vypracované hodiny číslo 2 a číslo 3 jste měli odevzdávat na e-mail rylkova.m@zshnojnik.com. Kdo tak neučinil, je tato skutečnost uvedena v Bakalářích známkou nedostatečnou. Jakmile odevzdáte, po kontrole bude známka upravena podle úrovně odevzdané práce.

Pro tuto hodinu jsem si připravila zajímavost o Geocachingu, celosvětové hře hledání „kešek“, která spočívá v tom, že pomocí zadaných GPS souřadnic hledáš schovanou krabičku ☺. Niž přikládám úvodní video, co geocaching je: [Co je geocaching.](#)

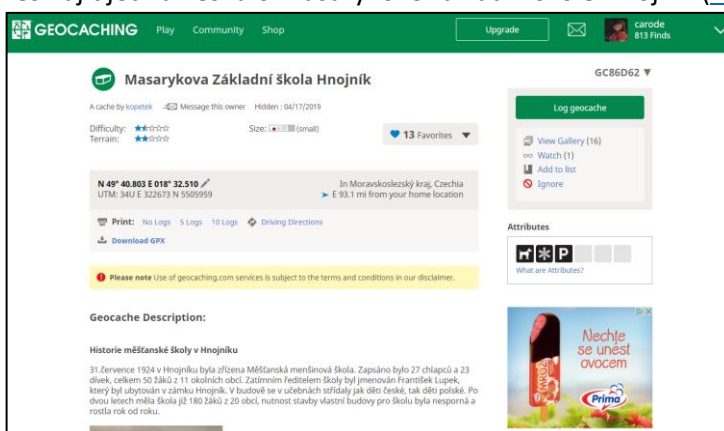


Oficiální stránky geocachingu, kde se můžeš zaregistrovat, jsou následující: www.geocaching.com.

A proč bys měl začít hrát geocaching? Díky hledání kešek se dostaneš **na nová místa, naučíš se pracovat s GPS souřadnicemi, budeš profík v používání kompasu a orientování se v mapách.**

Pokud to chceš zkusit, můžeš začít ihned! ☺ Pokud si nevíš rady, jak, zde přikládám návod: [Jak se registrovat a hrát geocaching](#)

Např. přímo v Hnojníku můžeš najít jednu kešku o Masarykově základní škole Hnojník ([Keš ZŠ Hnojník](#)).



ÚKOL NA JEDNIČKU: Pokud chceš získat další jedničku z Cestovatelského deníku, zaregistruj se na www.geocaching.com a **najdi kešku Masarykova Základní škola Hnojník**. Při nálezů udělej selfie foto společně s keškou jako důkaz, že jsi místo úkrytu opravdu našel. Poté fotku se svým nickem na geocaching.com zašli na rylkova.m@zshnojnik.com. **Můžeš zasílat do 10. 6. 2020**